

# ISME

NANTES

## BACHELOR MANAGEMENT ET ENTREPRENEURIAT

— by **emineo** —  
EDUCATION



### LE BACHELOR

DE TOUS LES POSSIBLES

# SOMMAIRE

ÉDITO.....	P.5
<b>EMINEO ÉDUCATION</b> .....	P.4
LES CAMPUS.....	P.8
UN ADN AU SERVICE DE CHAQUE ÉTUDIANT.....	P.12
LA DÉMARCHE QUALITÉ.....	P.14
L'INNOVATION POUR UNE PÉDAGOGIE ATTRACTIVE ET EFFICACE.....	P.15
<b>LE BACHELOR EMINEO</b> .....	P.16
10 RAISONS DE NOUS REJOINDRE.....	P.17
LE BACHELOR DE TOUS LES POSSIBLES.....	P.18
LES COMPÉTENCES TRANSVERSES.....	P.19
AU-DELA DES COMPÉTENCES MÉTIER.....	P.20
COMPÉTENCES LINGUISTIQUES ET INTERNATIONALES.....	P.22
VERS UNE SPÉCIALISATION MÉTIER.....	P.24
LES STAGES / ALTERNANCE.....	P.26
L'ARCHITECTURE PÉDAGOGIQUE.....	P.28
LE DISPOSITIF DE VALIDATION.....	P.29
ET APRÈS... LE MASTÈRE QUI VOUS RESSEMBLE.....	P.30
VIE ÉTUDIANTE.....	P.31
<b>L'ACCOMPAGNEMENT À LA RÉUSSITE</b> .....	P.32
LE DISPOSITIF CARE.....	P.33
LE COACHING.....	P.34
L'ACCOMPAGNEMENT DES ÉTUDIANTS EN SITUATION DE HANDICAP.....	P.35
<b>ET CONCRÈTEMENT POUR NOUS REJOINDRE</b> .....	P.36
LE FINANCEMENT DES ÉTUDES.....	P.37
CANDIDATURE ET ADMISSION.....	P.38

i

S

ME

INSTITUTIONAL SUPPORT  
OF WILSON  
100 EAST WILSON

# Édito

**Fort de son histoire, de son expertise et de la puissance du groupe**, Emineo Éducation ouvre en 2023 au sein de trois de ses campus, ISME à Nantes, AFOREM à Rennes et FORMASUP CAMPUS à Bordeaux, **le Bachelor « Management et Entrepreneuriat »**.

Ce parcours en 3 ans **a pour ambition de former de futurs responsables d'entreprise** capables de manager une business-unit et de repérer et saisir les opportunités de croissance de leur périmètre de responsabilité ou de porter avec succès des projets de création d'entreprise.

Les 2 premières années en initial et la 3e année en alternance placent la professionnalisation au cœur des exigences, s'appuient sur une solide compréhension de l'écosystème entreprise, développent l'esprit d'entreprendre et valorisent le sens de l'engagement et de l'initiative.

Parce que chaque étudiant est unique, les équipes de l'**ISME** travailleront progressivement avec chaque étudiant les softskills, les compétences transverses et opérationnelles pour lui **permettre d'affiner son projet professionnel** et lui **offrir un avenir qu'il aura plaisir à saisir**.



**SYLVIE LESOUËF**  
DIRECTRICE ISME NANTES

— 1 —

**EMINEO**  
**ÉDUCATION**

# La force d'un groupe

EMINEO

**emineo**  
ÉDUCATION

Le Groupe Emineo Éducation est l'un des acteurs majeurs de l'enseignement supérieur avec plus de 25 ans d'histoire.

Il forme aujourd'hui plus de 5000 étudiants à travers 4 filières, commerce-management, communication, informatique, santé humaine et animale. Ses 200 collaborateurs permanents et ses équipes pédagogiques de formateurs professionnels partagent les mêmes valeurs, véritables ADN du groupe : Expertise, Respect et Accompagnement.

Grâce à l'expertise de chaque collaborateur, Emineo Éducation innove au service de ses étudiants pour proposer une offre de formation tournée vers l'avenir professionnel de chacun et **un accompagnement personnalisé reposant sur 2 piliers :**

- **Le dispositif CARE** pour permettre aux candidats à l'alternance de signer un contrat et aux étudiants de réaliser un stage en lien avec leur projet de formation.
- **Le dispositif COACHING** pour conduire chaque étudiant vers la réussite de sa formation, l'acquisition des compétences indispensables au succès de son projet professionnel et l'obtention de son diplôme.

## LES ÉCOLES DU GROUPE :

### 6 écoles de commerce et management

FORMASUP  
CAMPUS  
BUSINESS SCHOOL

Bordeaux

ISME

Nantes  
La Rochelle  
Vannes

aforem  
L'ÉCOLE DES ÉCONOMES

Rennes  
Le Mans

### 4 écoles d'informatique

SUP  
DE  
VINCI  
INGÉNIEUR  
DES SYSTÈMES  
D'INFORMATION

Paris  
Rennes  
Bordeaux  
Nantes

### 3 écoles de communication

cesacom

Paris  
Lille  
Nantes

### 2 écoles de santé

ISVM  
INSTITUT SUPÉRIEUR  
DU VIVANT ET  
DU MÉDICO-SOCIAL

Bordeaux  
La Rochelle



### 1 centre de formation en apprentissage

CFA  
SUP DE VINCI

Paris

---

# Les campus

BACHELOR ÉMINEO ÉDUCATION



# NANTES

— *Une vitalité économique et culturelle qui attire* —



Riche culturellement du fait de son histoire et de son environnement préservé, Nantes se distingue surtout par la richesse de son patrimoine architectural, historique et culturel ; du château des Ducs de Bretagne au musée d'Arts, en passant par les machines de l'île... La ville séduit également par sa végétation et son calme. Enfin, la cité des Ducs de Bretagne revendique une vitalité économique forte avec un bassin de 429 000 emplois en 2016 pour 306 694 habitants, dont 21% de cadres





**950**  
étudiants



**15**  
formations

Nos parcours diplômants niveaux BTS, Bachelors et Mastères sont proposés en alternance sur le modèle du contrat d'apprentissage et de professionnalisation ou en initial.

**97 %**  
d'alternance

**150**  
formateurs



**88 %**  
de réussite  
aux BTS  
en 2021

**95 %**  
de réussite  
aux Bachelors  
en 2021



**1000**  
entreprises  
partenaires





— Un campus au cœur de la zone la plus dynamique de Rennes —



**AFOREM est située au cœur de l'Ecopôle Sud-Est, un campus de plus de 1790 m<sup>2</sup> avec :**

- 17 salles de cours réparties sur 2 étages
- 11 espaces de co-working pour les travaux de groupes
- 1 amphithéâtre (location ouverte aux professionnels)
- 1 grande salle de pause pour les moments de détente entre les cours
- 1 parking exclusivement réservé aux étudiants
- 1 salle informatique modulable équipée de tous les logiciels nécessaires aux formations comme la suite Microsoft Office 365 et la suite Adobe,
- 1 réseau WI-FI haut débit accessible sur tout le campus
- De nombreux points de restauration à proximité.

## RENNES ▶ Une ville dynamique et étudiante

Capitale bretonne, Rennes profite d'un bassin économique dynamique, qui continue de se développer depuis son rapprochement avec Paris (1h30 en train). Rennes est également une ville jeune : 30% de sa population est composée d'étudiants. Étudier à Rennes est également l'occasion de s'ouvrir à une culture riche et de découvrir le patrimoine local : Opéra de Rennes, Théâtre du vieux Saint-Étienne, le Parlement de Bretagne, etc.



### Coordonnées :

- 17 rue du Bignon - 35000 Rennes
- 02 99 35 46 00 - [contact@aforem.fr](mailto:contact@aforem.fr)





Un campus au coeur du quartier étudiant



Depuis près de 20 ans, le succès des écoles de Formasup Campus repose sur une ambition claire

- 20 ans d'existence : fondé en 2001, Formasup Campus est un acteur majeur de l'enseignement supérieur de la région bordelaise
- 5 écoles spécialisées : Sup Communication / Sup Commerce / Sup Events & Tourism / Sup GRH / L'ISVM
- 90% de réussite : En 2021, Formasup Campus obtient pas moins de 90 % de réussite sur l'ensemble de ses formations du Bac+2 au Bac+5 !
- 17 Diplômes préparés
- 650 étudiants : +50 % en alternance
- 5000 entreprises partenaires
- 130 intervenants : Professionnels et experts dans les domaines de la Communication, du Tourisme, du Marketing, du Commerce, des Ressources Humaines.
- + de 5000 diplômés



**Coordonnées :**

- 89 Quai des chartrons, 33000 Bordeaux
- 05 56 34 01 73 - [admissions@formasup-campus.fr](mailto:admissions@formasup-campus.fr)

**BORDEAUX** ➤ **Une ville étudiante**

Avec ses 88.000 étudiants et une offre de formation de plus en plus variée, Bordeaux est classée 6ème dans le palmarès des plus grandes places étudiantes de France, par le magazine l'Étudiant et 1re du palmarès des villes où les Français aimeraient travailler, publié par L'Institut Great Place To Work®. Bordeaux et sa métropole attirent chaque année, davantage de jeunes, de par son développement économique et sa qualité de vie.

# Un ADN

AU SERVICE DE CHAQUE ÉTUDIANT

Toutes les décisions, stratégiques, mais aussi quotidiennes prises par les écoles du groupe Éminéo Éducation s'appuient sur **les 3 valeurs qui fondent leur ADN**.



## EXPERTISE

L'expertise métier de chaque membre de l'équipe du groupe Éminéo Éducation et son souci du travail bien fait garantissent la qualité des études de chaque



## RESPECT

Chaque action et décision s'inscrit dans la tolérance et le respect de l'autre.



## ACCOMPAGNEMENT

La future réussite professionnelle de chaque étudiant passe par un accompagnement personnalisé





## NOS ENGAGEMENTS :

**Promouvoir une pédagogie innovante et attractive** grâce à l'implication de l'équipe pédagogique et à l'action de la cellule d'innovation pédagogique.

Mettre à la disposition des étudiants les **conditions optimales** adaptées aux objectifs de la formation et offrir un cadre de travail mêlant respect, rigueur et professionnalisme.

**Écouter chaque étudiant** et utiliser chaque retour comme une occasion de progresser.

**Accompagner l'étudiant grâce à un suivi pédagogique régulier** en formation, une collaboration étroite avec l'entreprise dans le cadre de l'alternance et du stage, et un coaching personnalisé tout au long de la formation.

Mettre en oeuvre tous les moyens nécessaires pour construire avec chaque étudiant la **stratégie et les actions concrètes lui permettant de trouver le stage en B2 et son alternance salariée en B3** (dispositif CARE : Coaching et Accompagnement à la Recherche d'Entreprise cf p.33).

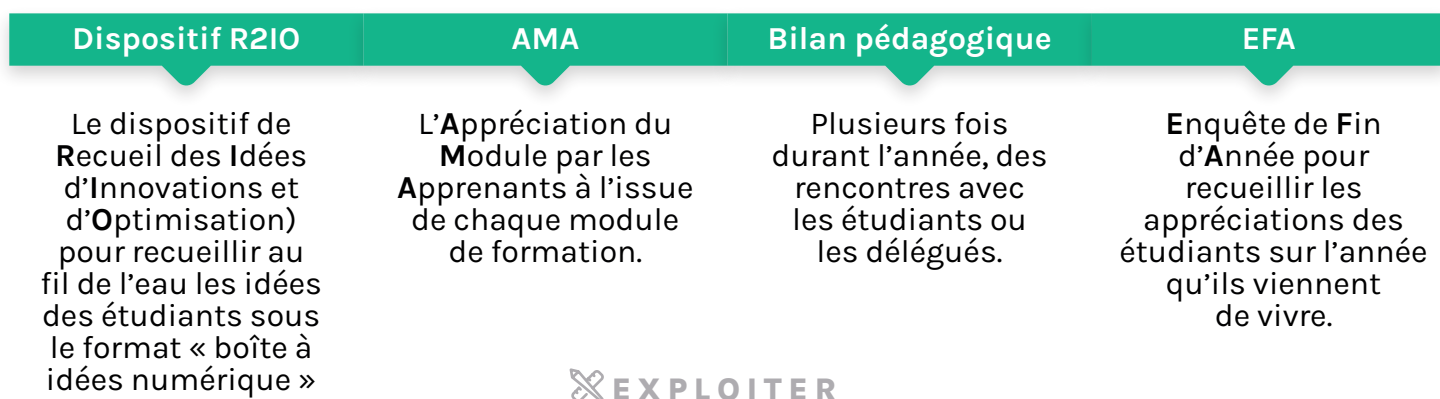
# La démarche qualité

## RECUEILLIR ET EXPLOITER LES IDÉES DE CHACUN

L'amélioration continue de la qualité s'appuie sur le recueil et l'exploitation des suggestions de l'ensemble des acteurs travaillant au sein de ISME (étudiants, formateurs, collaborateurs) et des entreprises partenaires.

### RECUEILLIR

Le Groupe Emineo a donc conçu un dispositif ambitieux pour interroger ses étudiants, au quotidien, au cours et à l'issue de la formation.



certification qualité délivrée au titre des actions de formation pour le campus de Nantes.

### QUALIOPi

La certification Qualiopi atteste de la démarche qualité mise en oeuvre par un établissement de formation pour construire une offre de formation adaptée aux besoins des étudiants leur permettant de se préparer à l'obtention du diplôme visé.

ISME a donc prouvé grâce à son professionnalisme et à l'implication de toutes ses équipes qu'elle respecte les exigences du référentiel qualité imposé par les pouvoirs publics, (information du public, adaptation de l'offre, suivi des étudiants, adéquation des moyens pédagogiques, prise en compte de l'environnement et amélioration continue de la qualité).

---

# L'innovation

## POUR UNE PÉDAGOGIE ATTRACTIVE ET EFFICACE

Au sein du Groupe Emineo Éducation, **l'innovation pédagogique est au service de la réussite des étudiants.**

Elle enrichit le parcours des élèves tout au long des 3 années du Bachelor Emineo (challenges collectifs, serious game, projets de groupe, pédagogie inversée, acquisition de microcertifications, promotion des initiatives personnelles au service du collectif ...).

Elle a pour objectif principal la montée en compétences dans **le domaine des softskills et des compétences transverses** (autonomie, créativité, adaptabilité, collaboration, leadership, conduite de projets...) tout en facilitant naturellement la mise en oeuvre des savoir-faire métier.

Imaginée et déployée par la cellule d'innovation pédagogique du Groupe Emineo Éducation, chaque action innovante naît de la confrontation des idées des différents acteurs (étudiants / entreprises / équipes pédagogiques / experts) et se nourrit des nombreux travaux de la communauté éducative de l'enseignement supérieur.



– 2 –

# LE BACHELOR EMINEO



# 10 Raisons de nous rejoindre

01

Un projet pédagogique 100 % tourné vers la professionnalisation

02

Un travail fondamental sur **les compétences**

03

Une ouverture internationale et **un fort investissement dans la pratique de l'anglais**

04

**Une double reconnaissance :**

- Un diplôme reconnu par l'État de niveau 6 « Responsable du Développement des Affaires »
- Un certificat de spécialisation métier : développement commercial d'une business unit / management des RH / développement marketing digital / gestion financière d'une business unit

05

**Un réseau d'entreprises** partenaires dense et dynamique

06

**Un dispositif de coaching** individualisé, pédagogique et professionnel

07

**Une démarche d'amélioration continue de la qualité** au coeur de notre savoir-faire

08

**La certification QUALIOPi** pour chaque campus

09

L'innovation au service de la pédagogie

10

Après le Bachelor Management et Entrepreneuriat by Emineo, une offre qualitative de poursuite d'études au sein du campus du groupe Emineo, de votre choix



# Le Bachelor EMINEO

LE BACHELOR DE TOUS LES POSSIBLES

Le Bachelor Emineo répond aux standards européens en matière d'enseignement supérieur.

Il a été pensé, construit et imaginé pour répondre d'une part aux attentes de tous les bacheliers dont le projet professionnel est encore incertain rendant le choix d'une spécialisation difficile, d'autre part pour toutes les entreprises qui recherchent des profils étudiants professionnels et opérationnels.

Ce bachelor offre l'opportunité aux étudiants d'affiner leur projet professionnel à leur rythme pendant les deux premières années en se confrontant au monde du travail. Les stages, projets et missions réalisés en entreprise apportent toutes les réponses nécessaires pour réaliser un choix éclairé de spécialisation pour la troisième année.

Ce Bachelor Emineo repose sur 3 axes clés que sont les softskills et compétences transverses, l'ouverture internationale et interculturelle, et les compétences opérationnelles métier afin de former les futurs professionnels accomplis de demain.

## ANNÉE 1 – L'ANNÉE DE LA COMPRÉHENSION

| Formation en initial

## ANNÉE 2 – L'ANNÉE DE LA CONSOLIDATION

| Formation en initial

## ANNÉE 3 – L'ANNÉE DE LA CONCRÉTISATION ET DE LA CERTIFICATION

| Formation en alternance

En alternance salariée (apprentissage, professionnalisation ou exceptionnellement en stage alterné)

Rythme alternance : semaine entière à l'école.

• Un parcours de majeure choisie parmi 4 :

MAJEURES  
**MAJEURES**  
MAJEURES



DÉVELOPPEMENT BTOB



MARKETING DIGITAL-COMMUNICATION



RESSOURCES HUMAINES

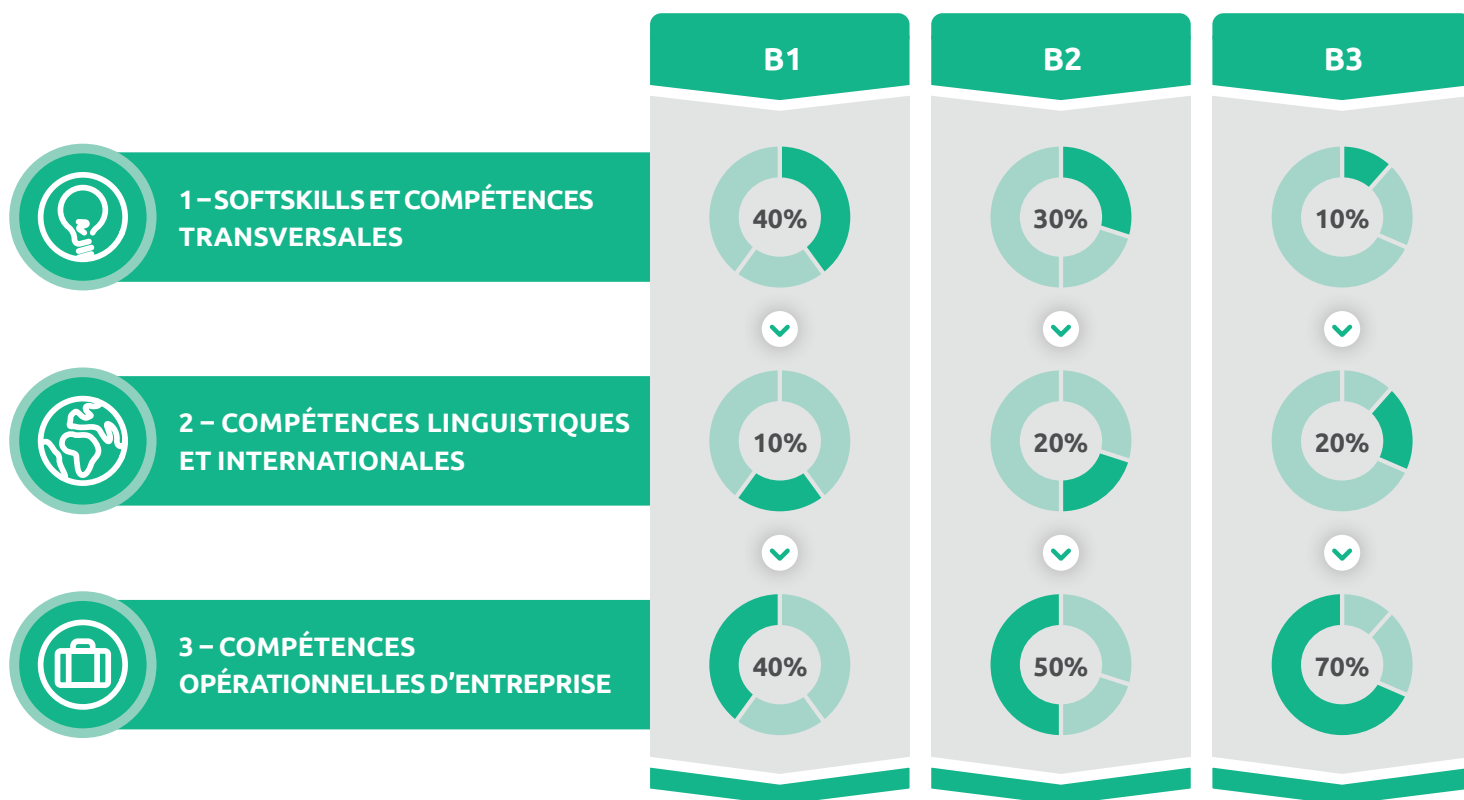


GESTION D'ENTREPRISE

## LES COMPÉTENCES TRANSVERSES

Au-delà de la professionnalisation, le Bachelor Emineo propose un travail fondamental sur les compétences transverses, les compétences linguistiques et internationales et les softskills pour des personnalités solides et adaptables.

Répartition des blocs de compétences par année de formation :



### UNE DOUBLE RECONNAISSANCE

#### UN DIPLÔME RECONNU PAR L'ÉTAT

pour former les futurs acteurs du développement des entreprises

*Certification professionnelle*

*Responsable du développement des affaires*

*RNCP n34164*

*Enregistré au RNCP le 14/2/2020*

*délivré par Association Sup de Vinci*

#### UN CERTIFICAT DE SPÉCIALISATION MÉTIER

validant une des 4 majeures pour donner à chaque carrière la dimension souhaitée

*Certificat de spécialisation métier*



**DÉVELOPPEMENT BTOB**



**MARKETING DIGITAL-COMMUNICATION**



**RESSOURCES HUMAINES**



**GESTION D'ENTREPRISE**

*délivré par Emineo*



# Au delà des compétences métier

## SOFTSKILLS ET COMPÉTENCES TRANSVERSES

Exercer un métier et y performer nécessite bien sûr d'en maîtriser les méthodologies, outils et techniques (expertise dans les compétences opérationnelles), mais aussi d'avoir la capacité de s'adapter à son environnement et aux autres, de mobiliser ses ressources et développer son potentiel grâce aux softskills pour interagir et influencer.

Les compétences transverses en véritable « couteau suisse » vont servir de socle au déploiement des compétences opérationnelles dans les différentes situations professionnelles rencontrées.

Le Bachelor Emineo propose de travailler les 3 dimensions de front afin, grâce à leur alliance, de former des professionnels accomplis.

### LES SOFTSKILLS

Les softskills s'expriment principalement à travers les traits de personnalité, la stratégie qu'adopte chacun pour composer avec ses émotions, résoudre des problèmes complexes, ou encore communiquer. Elles sont le socle de la capacité d'influence, de prise de décision ou de collaboration. Elles évoluent tout au long de la vie de l'individu de manière quasi invisible.

Parce que chacun pour les développer doit mettre en œuvre des mécanismes complexes et systémiques, les softskills sont travaillées au cours des 3 années du cycle bachelor :

- Lors de modules spécifiques basés sur la pédagogie de l'expérimentation et de la clarification, car la 1re étape du développement personnel est la prise de conscience de son potentiel et de ses axes de progrès.
- Par l'action, lors des nombreux projets qui vont baliser les 3 années et les débriefings réalisés par vos pairs avec qui vous travaillerez en équipe et par les mentors qui encadreront les projets.



### LES COMPÉTENCES TRANSVERSES

Les compétences transverses sont « des compétences spécifiques attachées à une situation professionnelle donnée (métier, secteur ou organisation productive), mais qui peuvent être mises en œuvre dans d'autres contextes professionnels » d'après France Stratégie.

Elles sont observables, mesurables parce que contextualisées, mais s'appuient sur des softskills (confiance en soi, créativité, gestion du stress, gestion de ses émotions, sens critique, ...) sans quoi rien de durable ne se construit.

# PROGRAMME SOFTSKILLS ET COMPÉTENCES TRANSVERSES

## ANNÉE 1

40% du programme global

## ANNÉE 2

30% du programme global

## ANNÉE 3

10% du programme global

### SOFTSKILLS

Connaissance de soi et gestion des émotions



Créativité

Apprendre à apprendre



Communication interpersonnelle



### COMPÉTENCES TRANSVERSES

Gestion de projet et travail en équipe

Résolution de problèmes complexes

Communication écrite et esprit de synthèse

Expression orale et force de conviction

Compétences digitales et bureautiques

Culture générale et esprit critique

#### CONCOURS D'ÉLOQUENCE INTERCAMPUS



#### CHALLENGE CRÉATIF



#### PROJET ÉCORESPONSABLE





# Compétences linguistiques et internationales

AU-DELÀ DES COMPÉTENCES MÉTIER

Parce que l'ouverture à l'international est un prérequis pour une insertion professionnelle réussie, le Bachelor Management et Entrepreneuriat propose un parcours progressif qui explore l'utilisation des langues et la connaissance de l'environnement international.

## ANGLAIS : MAÎTRISER LA LANGUE ANGLAISE À L'ÉCRIT ET À L'ORAL

Mesurée chaque année par le score au TOIEC (objectif 550 en fin de 1re année, 650 en 2e année et 750 en 3e année), la maîtrise de l'anglais est travaillée grâce à des cours d'anglais par groupe de niveau, des cours et des masterclass en langue.

## LANGUE VIVANTE 2 (ESPAGNOL OU ALLEMAND)

S'initier ou consolider une seconde langue. Grâce à des ateliers de conversation et l'utilisation d'une plateforme d'e-learning, à de l'initiation ou de perfectionnement d'une seconde langue en situation quotidienne en 1re année, dans sa dimension interculturelle en 2e année et

## ENVIRONNEMENT INTERNATIONAL

Acquérir une solide culture internationale et géopolitique pour communiquer, se développer à l'international et négocier. Au cours des 3 années, les étudiants explorent l'environnement international dans ses dimensions économique et culturelle (économie internationale, géopolitique, commerce international, communication interculturelle).

# PROGRAMME COMPÉTENCES LINGUISTIQUES ET INTERNATIONALES

## ANNÉE 1

20% du programme global

## ANNÉE 2

20% du programme global

## ANNÉE 3

20% du programme global

### LANGUES ET CULTURES

Compétences linguistiques anglais

Découverte et entraînement LV2

Préparation du Travel Week

Travel Week



Interculturalité

### ENVIRONNEMENT INTERNATIONAL

Économie internationale



Géopolitique



Commerce international



## QUELQUES TEMPS FORTS :

### TRAVEL WEEK EN B2



### PRÉPARATION ET PASSAGE TOEIC



### COURS EN ANGLAIS





# Vers une spécialisation métier

LES COMPÉTENCES OPÉRATIONNELLES PROFESSIONNELLES

Les compétences opérationnelles métier forment la troisième composante qui offre à chaque étudiant les atouts pour choisir et réussir son projet professionnel.

Le Bachelor Management et Entrepreneuriat explore progressivement ces compétences en posant en 1<sup>re</sup> année les bases de la compréhension de l'entreprise et des différentes fonctions qui en assurent la performance, en 2<sup>e</sup> année en approfondissant les mécanismes des relations humaines, du pilotage commercial, juridique et financier d'une entreprise et y adjoignant en 3<sup>e</sup> année le choix d'une majeure qui deviendra l'assise du futur professionnel de chaque étudiant.

## CHOIX ENTRE 4 MAJEURES EN

4  
MAJEURES



### DÉVELOPPEMENT BTOB

Recrutement d'un collaborateur commercial, stratégie e-commerce, négociation achat



### RESSOURCES HUMAINES

Recrutement et e-recrutement, gestion de la paie informatisée, gestion du personnel



### MARKETING DIGITAL-COMMUNICATION

Stratégie de marque et design graphique, community management et social media



### GESTION D'ENTREPRISE

compta analytique, contrôle de gestion, analyse de la performance financière d'une business unit

## LES MICROCERTIFICATIONS

Tout au long des 3 années, il est proposé aux étudiants de passer des microcertifications qui leur permettront d'attester, sous forme numérique, d'une expertise reconnue dans le domaine de la bureautique, des compétences digitales, web et communication (TOSA, Google, Microsoft, Adobe, ...)



DIGITALES



COMMUNICATION



WEB



BUREAUTIQUES





# PROGRAMME COMPÉTENCES OPÉRATIONNELLES ET PROFESSIONNELLES

**ANNÉE 1**  
40% du programme global

**ANNÉE 2**  
50% du programme global

**ANNÉE 3**  
70% du programme global

DIMENSION MANAGEMENT D'ENTREPRISE		
Compréhension de l'entreprise et du management d'équipe	Approche systémique et organisation de l'entreprise	Management stratégique, RSE et développement durable
DIMENSION COMMERCIALE		
Introduction à la démarche commerciale et au multicanal	Dynamique de la relation commerciale et de l'expérience client	Efficacité commerciale et négociation BtoB
X		<b>DÉVELOPPEMENT BTOB</b> Majeure « développement commercial d'une Business Unit »
DIMENSION RH		
Introduction à l'environnement RH et au droit du travail	Sensibilisation à l'administration RH	Management RH et gestion des compétences
X		<b>RESSOURCES HUMAINES</b> Majeure « gestion des compétences RH »
DIMENSION MARKETING COMMUNICATION		
Introduction à la communication et au marketing	Élaboration de la stratégie marketing communication	Stratégie marketing de génération de leads
X		<b>MARKETING DIGITAL-COMMUNICATION</b> Majeure « développement marketing digital / communication »
DIMENSION MARKETING COMMUNICATION		
Introduction aux mécanismes comptables et à la gestion	Gestion, analyse financière et fiscalité	Gestion de trésorerie et investissements
X		<b>GESTION D'ENTREPRISE</b> Majeure « gestion financière d'une Business Unit »
DIMENSION JURIDIQUE		
Introduction au droit	Droit des sociétés et droit civil	Droit des affaires

# Les stages

EN B1 ET B2

Parce que l'ancrage en entreprise dès la 1<sup>re</sup> année est une des conditions de réussite du bachelor « Management et Entrepreneuriat », 8 semaines minimum sont consacrées en B1, puis en B2 à mettre en pratique les connaissances et compétences acquises en formation, à réaliser un travail transverse de prise de recul et à affiner le projet professionnel sur lequel sera basée la recherche d'alternance en B3.

## ANNÉE B1



### OBJECTIFS DU STAGE

- Découvrir l'entreprise, les différentes fonctions de l'entreprise et leurs interactions
- Expérimenter les relations hiérarchiques et collaboratives
- Construire une représentation de l'entreprise basée sur des faits et non des a priori
- Mesurer l'éventuel décalage entre leurs représentations initiales et leur analyse de ce qu'ils ont constaté
- Appréhender les exigences de la posture professionnelle



### MODALITÉS PRATIQUES

8 semaines en mai et juin



### PRODUCTION À L'ISSUE DU STAGE

Rédaction d'un apport d'étonnement livrable fin juin. Le rapport d'étonnement s'appuie sur un journal de bord complété au quotidien et est également le prétexte à consolider les compétences à l'écrit.

## ANNÉE B2



### OBJECTIFS DU STAGE

- Valider leur compréhension de l'entreprise, de ses enjeux et de son fonctionnement et de son positionnement dans son environnement économique
- Réaliser une mission précise comportant des objectifs à remplir et rendre des comptes
- Consolider des compétences opérationnelles en lien avec leur projet professionnel
- Conforter ou ajuster ce projet professionnel en vue de la recherche d'un contrat en alternance en B3



### MODALITÉS PRATIQUES

8 semaines en mai et juin



### PRODUCTION À L'ISSUE DU STAGE

Rédaction d'un rapport d'activité livrable fin juin et soutenance orale  
Le rapport d'activité est une présentation structurée des activités réalisées pendant le stage et de leurs résultats, du cadre et contexte dans lesquels il a été réalisé et des apports pour le stagiaire.

# Alternance

EN B3



La 3e année se déroule en alternance, véritable tremplin vers le monde de l'entreprise, en contrat d'apprentissage ou de professionnalisation.

Ces deux contrats mêlent étroitement des phases d'apprentissage théorique à l'école et des phases d'apprentissage pratique en entreprise.

Grâce à leurs missions en entreprise, les étudiants mettront rapidement en pratique les enseignements travaillés en cours tout en étant confrontés aux exigences de l'entreprise, de ses règles de fonctionnement et de ses enjeux. Les étudiants pourront ainsi acquérir une réelle expérience professionnelle aisément valorisable auprès des recruteurs, qu'ils choisissent d'entrer directement dans la vie active à l'issue du Bachelor ou de poursuivre leurs études en alternance.

Les étudiants gagneront également en maturité professionnelle et en autonomie ce qui leur permettra de saisir de nouvelles opportunités et d'évoluer plus facilement dans leur future carrière professionnelle. Ils pourront vivre une expérience motivante avec des responsabilités tout en étant rémunérés par leur entreprise.



**FAITES VOTRE  
SIMULATION !**



# L'architecture pédagogique

## BACHELOR EMINEO

	ANNÉE 1 2 semestres	ANNÉE 2 2 semestres	ANNÉE 3 2 semestres
<b>DATES DES COURS</b>	11/9 au 28/6	16/9 au 27/6	1/9 au 31/7
<b>STAGES</b>	Mai - Juin Prolongement possible juillet août pour ceux qui le souhaitent <b>Stage international possible</b>	Mai-juin du 5/5 au 27/6 Prolongement possible juillet août pour ceux qui le souhaitent <b>Stage international possible</b>	X
<b>INITIAL</b>	Vacances scolaires	Vacances scolaires	X
<b>ALTERNANCE</b>	X	X	85 jours école 155 jours entreprise (y compris congés payés)
<b>TEMPS TOTAL</b>	25 semaines	25 semaines	17 semaines
<b>FACE À FACE PÉDAGOGIQUE</b>	600h	600h	560h
<b>HEURES/JOURS</b>	6h	6h	7h
<b>HEURES/SEMAINES</b>	30h	30h	35h

### DE 16H À 17H TOUS LES JOURS

- autoformation encadrée
- travail de groupe
- soutien pédagogique

2 ½ journées par semaine consacrées aux projets ou à la vie étudiante.

Atelier de conversation LV2 2h/semaine  
(autoformation encadrée)

Programme susceptible d'être modifié en cas d'évolution du diplôme ou contraintes pédagogiques

# Le dispositif de validation

## BACHELOR EMINEO

Le dispositif d'évaluation est organisé en composantes complémentaires déclinées en fonction des années qui reflètent la structure pédagogique du Bachelor Management et Entrepreneuriat :

- **le contrôle continu modulaire** pour valider l'acquisition des connaissances et compétences acquises en formation
- **les projets individuels et collectifs** pour valider la mise en œuvre des connaissances et compétences acquises en formation et la capacité à travailler en équipe
- **les business game certifiants** pour valider les compétences professionnelles en situation professionnelle reconstituée
- **l'analyse des périodes en entreprise** pour valider les compétences déployées en entreprise en situation réelle et prendre du recul à travers un travail de synthèse écrit et d'une soutenance
- **l'évaluation par l'entreprise** des compétences mise en œuvre dans le cadre de l'alternance

**ANNÉE 1**  
2 semestres

**ANNÉE 2**  
2 semestres

**ANNÉE 3**  
2 semestres

### VALIDATION DE LA FORMATION

**60**

30 ECTS par semestre  
compensables sur l'année

**60**

30 ECTS par semestre  
compensable sur l'année

#### Double reconnaissance

- le diplôme reconnu par l'État de Responsable du développement des affaires, certification professionnelle de niveau 6 enregistrée au RNCP n° 34164 par décision de France Compétences du 10/9/2019 délivré par SUP DE VINCI
- le Certificat de spécialisation métier délivré par ISME sanctionnant l'acquisition des compétences de la majeure suivie

### DISPOSITIF D'ÉVALUATION DES CONNAISSANCES ET COMPÉTENCES ET CONDITIONS DE VALIDATION

- Contrôle continu  $\geq 10$
- Étude stratégique d'entreprise  $\geq 10$
- Book personnel créatif  $\geq 10$
- Rapport d'étonnement à la suite du stage (synthèse écrite)  $\geq 10$

- Contrôle continu  $\geq 10$
- Projet commercial  $\geq 10$
- Book professionnel  $\geq 10$
- Rapport d'activités à la suite du stage (synthèse écrite + présentation orale début 3e année)  $\geq 10$

#### Obtention de la certification professionnelle

- Contrôle continu - évaluation du parcours Responsable du développement des affaires  $\geq 12$
- Business Game certifiant  $\geq 10$

#### Obtention du certificat de spécialisation métier

- Contrôle continu  $\geq 10$
- Business game spécialisation  $\geq 10$
- Mémoire et soutenance  $\geq 12$
- Évaluation des compétences par l'entreprise  $\geq 10$

À l'issue du B3, **une double reconnaissance** permet de valoriser

- la capacité à manager, créer et développer une business unit,
- la spécialisation acquise à travers le parcours pédagogique spécifique et les responsabilités prises en entreprise

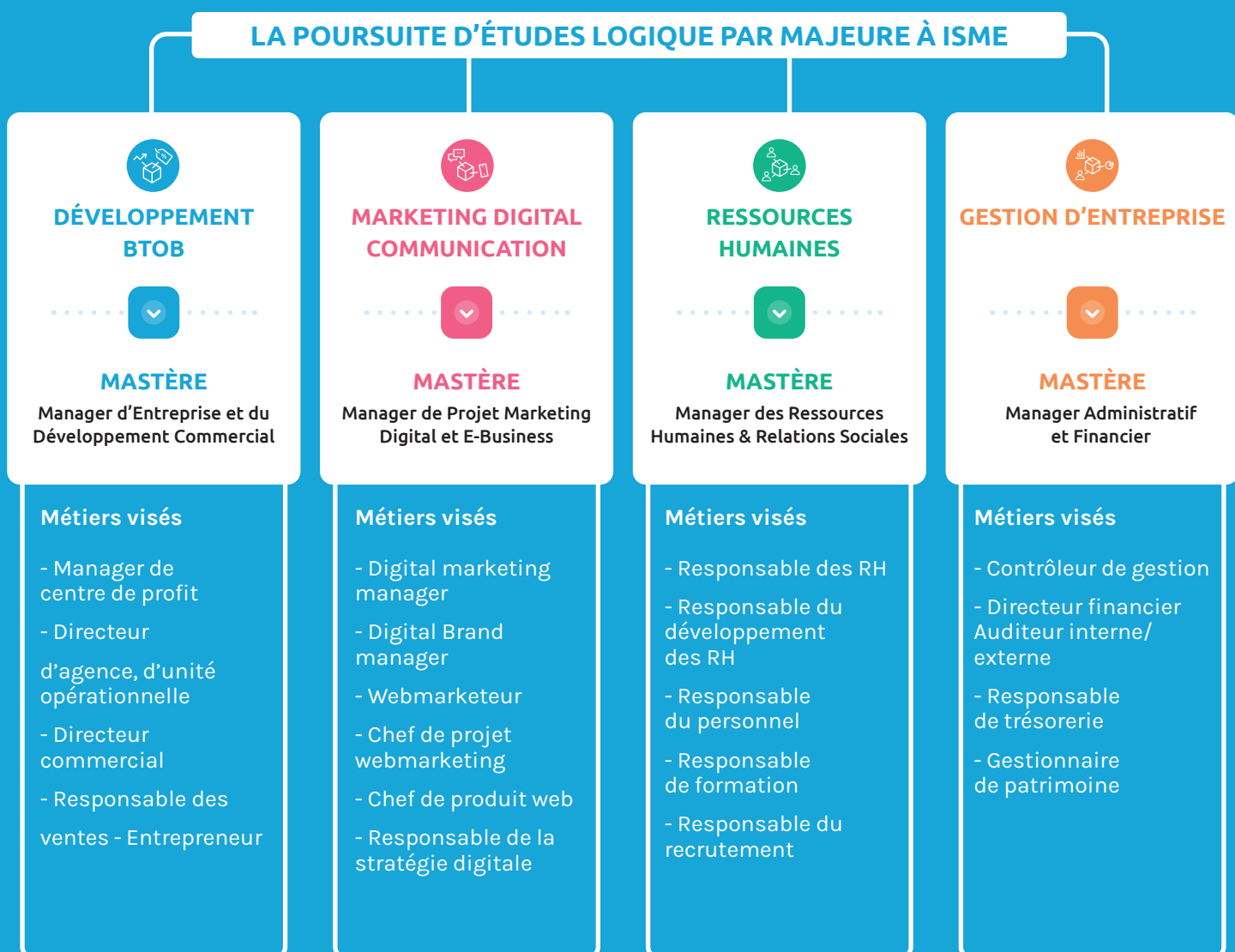
# Après le Bachelor Emineo

## LE MASTÈRE QUI VOUS RESSEMBLE

### SE PRÉPARER POUR L'AVENIR EN SE FORGEANT DES EXPERTISES SUR LE TERRAIN

Étape finale dans le parcours de formation, le Mastère est la dernière porte à pousser avant d'entrer sur le marché de l'emploi. Ainsi, la décision de l'effectuer en alternance apparaît comme très pertinente puisqu'il s'agira d'un vrai tremplin vers l'objectif de la prise de poste. Outre l'opportunité de se spécialiser grâce à des enseignements théoriques plus précis, les moments passés en entreprise seront tout aussi profitables. Ils apporteront une facette opérationnelle au profil qui aura pu se former par la pratique.

Cette approche permet dans le même temps de familiariser l'étudiant à ce qui sera très rapidement son quotidien. Rythme soutenu, travail en équipe, objectifs à atteindre, posture professionnelle... autant de points sur lesquels l'alternance permet de prendre de l'avance en s'apparentant à une phase d'expérimentation. Un futur collaborateur qui se forme dans un secteur d'activité visé ne fait que prouver son intérêt pour celui-ci et sa volonté à le faire évoluer.



# Vie étudiante



— 3 —

# L'ACCOMPAGNEMENT À LA RÉUSSITE



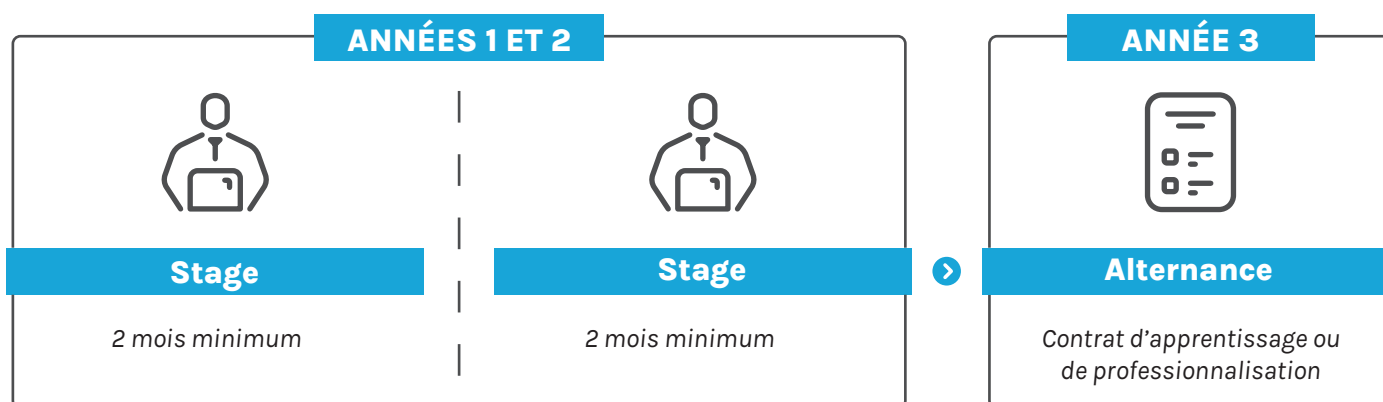
# Le dispositif CARE

## COACHING ET ACCOMPAGNEMENT À LA RECHERCHE D'ENTREPRISE

La recherche d'un stage, d'un contrat d'apprentissage ou de professionnalisation nécessite d'être particulièrement rigoureux dans ses démarches et de maîtriser certains éléments incontournables :

- CV attractif,
- elevator pitch,
- confiance en soi, persévérance,
- etc...
- état d'esprit positif,
- communication orale efficace,
- projet professionnel clair,

Au cours du Bachelor Emineo, chaque étudiant devra mener cette recherche à trois reprises :



**Le groupe Emineo Éducation met gratuitement à disposition des candidats son dispositif d'accompagnement CARE** composé de 5 temps forts qui leur permettent de maximiser leurs chances de trouver une entreprise d'accueil en lien avec leur projet professionnel.

### 01 Premier contact

### 02 Entretien d'admission

### 03 Dispositif CARE

#### • Ateliers thématiques

Des ateliers thématiques collectifs ou individuels sont proposés tout au long de l'année :

- Valoriser son profil • Soigner son e-réputation • Démarcher les entreprises
- Trouver son alternance en 5 étapes • Réussir son entretien d'embauche

#### • Mise en relation avec les entreprises partenaires

ISME dispose d'un important réseau d'entreprises partenaires. Les informations compilées lors de l'entretien d'admission permettent ainsi à nos équipes de proposer aux candidats des offres ciblées en fonction de critères précis et individualisés.

#### • Le suivi individualisé

En parallèle, le candidat bénéficie d'un suivi personnalisé grâce à un interlocuteur unique dont la mission est de suivre son parcours ; ceci grâce à des contacts réguliers post-admission, des invitations à des sessions individuelles de coaching et une veille informationnelle personnalisée en fonction du projet de chacun.

# Le coaching

## POUR UN SUIVI INDIVIDUALISÉ TOUT AU LONG DU PARCOURS

Parce que **la réussite de chaque étudiant** repose sur son parcours pédagogique, mais également sur les périodes en entreprise, en stage en B1/B2, en alternance salariée en B3, chaque étudiant bénéficiera **pendant toutes ses études de l'accompagnement d'un coach**.

Ce suivi a pour objectifs :

- d'accompagner l'étudiant individuellement pour faciliter la réussite de sa formation et l'obtention de son diplôme
- Son intégration en entreprise et la réalisation de sa mission
- La construction de son projet de formation et professionnel



Structuré en étapes obligatoires en fonction des années, le dispositif de coaching garantit la qualité de la collaboration tripartite étudiant / entreprise / école tant pendant les stages de B1 et B2 que de l'alternance en B3. Au-delà de ces points d'étape obligatoires, le coaching est complété par les actions initiées à la demande de l'étudiant en fonction de ses besoins.

### LE DISPOSITIF DE COACHING PERMET À L'ÉTUDIANT DE BÉNÉFICIER D'UN ACCOMPAGNEMENT PERSONNALISÉ EN PLUSIEURS ÉTAPES :



VALIDATION DE LA MISSION EN ENTREPRISE

PREMIÈRE RENCONTRE ÉTUDIANT/COACH

PREMIER ÉCHANGE COACH / TUTEUR ENTREPRISE

RÉUNION D'INFORMATION ENTREPRISE

ÉVALUATION INTERMÉDIAIRE EN ENTREPRISE

ÉVALUATION FINALE EN ENTREPRISE

# L'accompagnement des étudiants

## EN SITUATION DE HANDICAP

Le Groupe Emineo déploie sur tous ses campus une mission handicap afin d'accompagner les étudiants ayant besoin d'adaptation ou d'aménagements spécifiques, de la candidature à l'intégration, puis tout au long de leur parcours de formation.

La mission handicap animée par des **référénts handicap formés**, entourés d'un réseau compétent d'associations et d'organismes mobilisables en fonction des situations particulières, travaille à proposer et construire un **parcours de formation individualisé** et le meilleur aménagement possible en fonction des besoins spécifiques.



— 4 —

**ET CONCRÈTEMENT  
POUR NOUS REJOINDRE**

# Le financement des études

## PARCOURS EN INITIAL : B1 / B2

### 1<sup>re</sup> année B1

- Frais d'inscription : 400 euros TTC à régler pour confirmer son inscription
- Frais de scolarité annuels : 5900 euros TTC - Paiement en 1 fois ou 10 fois (mandat SEPA)

### 2<sup>e</sup> année B2

- Frais de scolarité annuels : 6300 euros TTC - Paiement en 1 fois ou 10 fois (mandat SEPA)



**Pour aider les étudiants et leur famille à financer ces 2 années**, de nombreux établissements bancaires permettent aux étudiants d'obtenir un prêt\* qu'ils commenceront à rembourser en 3<sup>e</sup> année grâce au salaire qu'ils percevront en alternance.

*\*Sous réserve d'acceptation de leur dossier*



## PARCOURS EN ALTERNANCE : B3

### 3<sup>e</sup> année B3

## GRATUIT ET RÉMUNÉRÉ

En B3, le coût des études est totalement pris en charge par l'entreprise à travers le dispositif du contrat d'apprentissage ou de professionnalisation.



# Candidature et admission

UNE CANDIDATURE SIMPLE ET RAPIDE EN TROIS ÉTAPES... MODE D'EMPLOI

Grâce au Bachelor Management et Entrepreneuriat by Emineo, **tout candidat déclaré admissible pourra intégrer l'école de son choix** (Nantes, Rennes ou Bordeaux).

## 1<sup>RE</sup> ÉTAPE : CANDIDATURE EN LIGNE ET ADMISSIBILITÉ

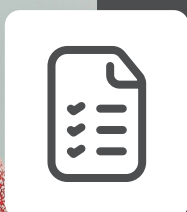
- Renseignez un dossier en ligne de manière simple et rapide sur [candidature.isme.fr](http://candidature.isme.fr)
- L'accompagner du règlement des frais de candidature de 80 euros
- Dès réception de votre dossier complet, celui-ci sera étudié par le service d'admission pour valider l'adéquation des éléments fournis avec les prérequis d'admissibilité
- Vous recevrez une réponse dans les 7 jours et en cas de recevabilité une invitation à vous inscrire à une des sessions de recrutement programmées

## 2<sup>E</sup> ÉTAPE : SESSION DE SÉLECTION ET ADMISSION



### COMPOSITION DES ÉPREUVES DE SÉLECTION DE RECRUTEMENT :

- 1 Test d'Anglais
- 2 Test de culture générale
- 3 Épreuve écrite : « une histoire de mot »
- 4 Épreuve orale : « l'oral insolite »
- 5 Entretien de motivation





## LES CRITÈRES DE SÉLECTION



- Niveau de culture générale satisfaisant (score éliminatoire 50 %)
- Maîtrise de la langue française écrite
- Expression orale et attitude qualitatives
- Capacité à défendre son choix d'études
- Investissement dans la connaissance de l'école

## 3<sup>E</sup> ÉTAPE : INTÉGRATION



À l'issue de la session de sélection, la décision vous sera communiquée dans les 7 jours, accompagnée du contrat d'études à compléter et signer.

Pour confirmer votre intégration, il vous suffira alors de renvoyer ce contrat d'études accompagné des frais d'inscription.



**RÉSULTAT D'ADMISSION**

— par e-mail —

# LE BACHELOR

DE TOUS LES POSSIBLES

Le bachelor Emineo Éducation répond aux standards européens en matière d'enseignement supérieur.

Il a été pensé, construit et imaginé pour répondre d'une part aux attentes de tous les bacheliers dont le projet professionnel est encore incertain rendant le choix d'une spécialisation difficile, d'autre part pour toutes les entreprises qui recherchent des profils étudiants professionnels et opérationnels.

Ce bachelor offre l'opportunité aux étudiants d'affiner leur projet professionnel à leur rythme pendant les deux premières années en se confrontant au monde du travail. Les stages, projets et missions réalisés en entreprise apportent toutes les réponses nécessaires pour réaliser un choix éclairé de spécialisation pour la troisième année.

Ce bachelor EMINEO repose sur 3 axes clés que sont les softskills et compétences transverses, l'ouverture internationale et interculturelle, et les compétences opérationnelles métier afin de former les futurs professionnels accomplis de demain.

[www.isme.fr](http://www.isme.fr)



Candidature