



BAC+3 ALTERNANCE - INITIAL

# BAC+3 GESTIONNAIRE ADMINISTRATIF ET FINANCIER

**Vous avez un BAC+2 en Commerce ou Gestion ? L'encadrement d'une équipe et la gestion d'un centre de profit vous tentent ?**

L'ISME vous propose une 3ème année de spécialisation qui vous permettra d'évoluer rapidement vers un poste de Responsable de Gestion d'une PME-PMI.

## Objectifs

- Orienter et gérer les choix financiers de l'entreprise
- Fournir des analyses économiques et financières nécessaires au pilotage opérationnel ou stratégique de l'entreprise
- Développer des capacités relationnelles, de management et de gestion permettant le dialogue permanent et la collaboration avec l'ensemble des acteurs de l'entreprise

## Profil

- Force de conviction
- Sens de la relation commerciale
- Sens de l'écoute

## Métiers visés

- Business Partner
- Responsable de gestion
- Responsable de centre de profit
- Responsable de département

## Modalités d'admission

Pour faire acte de candidature, il faut être au moins titulaire d'un diplôme ou d'une certification professionnelle de Niveau III (BTS, DUT).

**Sélection :** sur dossier, tests écrits et entretien de motivation

## Les missions en entreprise

- Fixer des objectifs opérationnels cohérents sur son unité
- Définir, planifier et piloter les projets

ISME Nantes - Une école du réseau Sup de Vinci

<b>DIPLÔME</b>	<b>Gestionnaire Administratif et Financier</b> (Eu.6)	
<b>RYTHME</b>	<b>En alternance</b> 2 jours école / 3 jours entreprise	Contrat en alternance Contrat de professionnalisation ou d'apprentissage* de 12 mois
	<b>En initial</b> Stage obligatoire	
<b>ADMISSION</b>	<b>Niveau BAC+3</b> après un BAC+2 validé	
	<b>Candidature sur <a href="http://www.isme.fr">www.isme.fr</a></b> Dossier > Tests > Entretien	Réponse sous 7 jours
<b>ACCESSIBILITÉ</b>	<b>Accessible aux personnes en situation de handicap</b>	
<b>POURSUITE D'ÉTUDES</b>	BAC+5 Manager Administratif et Financier	



## Analyse du positionnement stratégique de l'entreprise

- Environnement économique de l'entreprise
- Stratégie
- Marketing stratégique
- Ratios comptables de l'entreprise
- Business Game

## Organisation d'un périmètre d'actions et gestion de projets

- Structures organisationnelles
- Gestion de projet
- Conduite du changement

## Suivi budgétaire, rentabilité et performance globale

- Élaboration et suivi d'un budget
- Gestion des risques et de la qualité
- Analyse des coûts et évaluation de la performance

## Gestion des ressources humaines et management d'équipes

- RH pour le manager
- Process Com
- Motivation des individus
- Animation des équipes
- Communication interculturelle

## Coordination des relations avec les parties prenantes internes et externes

- Culture client
- Négociation - Comportement vendeur
- Systèmes d'information
- Droit des contrats

## Pôle approche juridique, comptable et fiscale

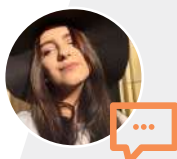
### Pôle gestion et finance

- Gestion financière
- Gestion de trésorerie
- Contrôle de gestion

### Examens

- Gestion de projet
- Élaboration et suivi d'un projet
- Projet de fin d'études et soutenance

Programme susceptible d'être modifié



### Océane DESSOMMES

Après avoir effectué un BAC STMG option Gestion Finance, puis un BTS Comptabilité et Gestion je me suis dirigée vers le BAC+3 Gestionnaire Administratif et Financier que j'effectue en alternance au sein de l'entreprise Capgemini (ESN).

J'ai choisi cette formation afin de continuer à me perfectionner dans le domaine de la finance tout en développant des compétences transversales en management et en gestion de projet.

C'est une formation très enrichissante et complète. Les formateurs sont impliqués et à l'écoute de nos besoins !

Retrouvez-nous sur :  
[www.isme.fr](http://www.isme.fr)



6 rue du Moulin de la Halvêque  
44300 NANTES

Téléphone :  
02 40 50 56 37

ISME - 529 195 497 R.C.S Nantes  
Code APE 8559A - Siret 529 195 497 000 19